

KONCEPCJA URBANISTYCZNO-ARCHITEKTONICZNA

elewacja i przestrzeń kulturalna przy ul. Kilińskiego 21
elewacja i przestrzeń kulturalna przy ul. Parkowej 14



Zamawiający:
Urząd Miejski w Raciążu
Pl. A. Mickiewicza 17
09-140 Raciąż

Budynek przy ul. J. Kilińskiego 21

Obiekt przeznaczony jest na działalność kulturalną, zlokalizowany w niewielkiej odległości od rynku w Raciążu stanowiącego centrum miejscowości. Znajduje się na osi komunikacyjnej miasta, którą jest ul. J. Kilińskiego.

W formie architektonicznej budynku można wyodrębnić dwie przenikające się prostopadłościennie bryły o zróżnicowanej wysokości. Część położona od strony ul. J. Kilińskiego posiada jedną kondygnację nadziemną, natomiast część od ul. 19 stycznia posiada dwie kondygnacje nadziemne. Wejście główne znajduje się w południowej elewacji budynku.

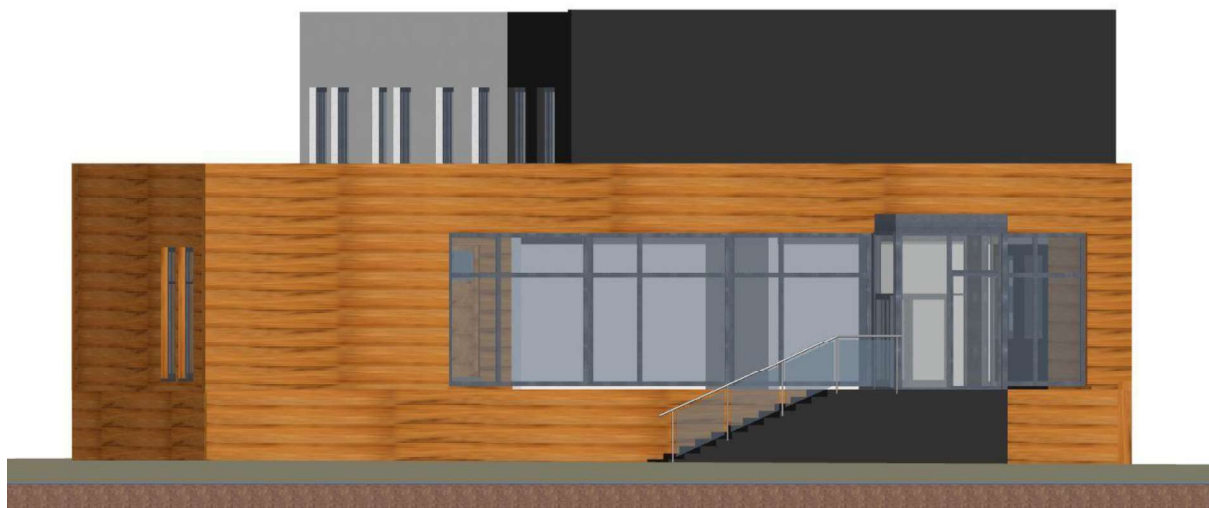
W celu podkreślenia brył obiektu, oraz nawiązania do charakterystycznej, historycznej drewnianej zabudowy miasta Raciąża zaprojektowano wykonanie części elewacji z paneli elewacyjnych o wzorze drewna. Pozostała część elewacji pokryta zostanie panelami elewacyjnymi w kolorze grafitowym. Takie rozróżnienie pokrycia elewacji podkreśli modernistyczny kształt budynku, a jednocześnie będzie nawiązaniem do historycznych drewnianych form wykończenia elewacji występujących na terenie miasta.

Projektuje się adaptację wnętrza na minn. następujące pomieszczenia:

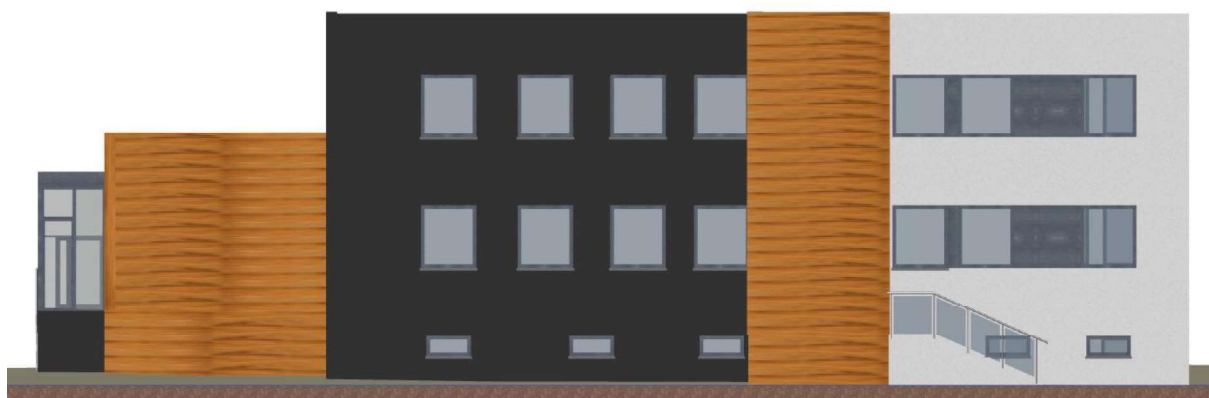
- biblioteka miejska
- pracownia dokumentacji dziejów miasta
- pracownia rzeźbiarsko - ceramiczna
- sala multimedialna

Od strony wnętrza działki zaprojektowano wielofunkcyjny dziedziniec połączony poprzez drewniany taras z pomieszczeniami biblioteki. Na dziedzińcu stworzono miejsce sprzyjające relaksowi, możliwe do wykorzystania jako plenerowa czytelnia, miejsce spotkań, jak również plenerowe kino. Takiemu wykorzystaniu przestrzeni sprzyja rozmieszczenie mebli na zewnątrz, oraz zastosowanie roślinności.

Nowo zaprojektowana forma budynku, adaptacja pomieszczeń dla nowych celów, oraz zagospodarowanie dziedzińca wewnętrznego z pewnością stworzy nowy punkt na kulturalnej mapie miasta.



Elewacja - od strony ul. J. Kilińskiego



Elewacja - od strony ul. 19 stycznia

ZESTAWIENIE MATERIAŁOWE:

ELEWACJA WENTYLOWANA

1. Elewacja Grafitowa
 - płyty elewacyjne płyty bazaltowe (ROCKPANEL) lub cementowo - włóknowe barwione w masie;
 - kolor RAL7016 Anthracite Gray wg wzornika ROCKPANEL Colours lub kolor - wg wzornika firmy COPAL Cembrit model TRUE - 308 Etna lub równoważne
 - podkonstrukcja aluminiowa;
 - izolacja termiczna z wełny mineralnej z welonem szklanym;
 - mocowanie na kotwy/wieszaki lub klejone (system niewidoczny);



RAL 7021
Black Grey



2. Elewacja 'drewniana'

- płyty elewacyjne płyty bazaltowe (ROCKPANEL Woods) lub panele HPL;
- kolor wg wzornika ROCKPANEL Woods - ALDER (OLCHA) lub równoważny;
- podkonstrukcja aluminiowa;
- izolacja termiczna z wełny mineralnej z welonem szklanym;
- mocowanie na kotwy/wieszaki lub klejone (system niewidoczny);



Alder (Olcha)

ELEWACJA TYNKOWANA

- system BSO na mokro;
- izolacja termiczna - styropian lub wełna elewacyjna klejone i mocowane mechanicznie;
- tynk elewacyjny silikatowo-silikonowy, barwiony w masie
 - kolor biały

ELEWACJA NIEWENTYLOWANA

Panele montowane pomiędzy oknami - wg proj. elewacji

- płyty elewacyjne płyty bazaltowe (ROCKPANEL) lub płyty kompozytowe typu 'alucobond'
- kolor RAL 7012 (zgodny ze stolarką okienną)
- mocowane poprzez klejenie do warstwy zbrojącej wyprawy elewacyjnej

STOLARKA OKIENNA

- aluminiowa ciepła, izolowana;
- $U \leq 0,90 \text{ W}/(\text{m}^2\text{K})$;
- system okiенno-drzwiowy;
- kolor RAL 7012;
- okna wyposażone w klamki z zamkiem jako zabezpieczenie przed niekontrolowanym otwarciem;
- okna o parapecie poniżej 0,90m szklone szkłem bezpiecznym
- parapety aluminiowe powlekane - kolor RAL 7012;

STOLARKA DRZWIOWA

Aluminiowa

- aluminiowa ciepła, izolowana;
- $U \leq 1,30 \text{ W}/(\text{m}^2\text{K})$;
- system okiенno drzewiowy;
- kolor RAL 7012;
- antywłamaniowość - stolarka drzwiowa powinna spełniać klasę RC3 (szklenie P5A)

Stalowa

- stalowa zewnętrzna, izolowana;
- $U \leq 1,30 \text{ W}/(\text{m}^2\text{K})$;
- ościeżnice stalowe;
- skrzydło powlekane w kolorze RAL 7012;
- antywłamaniowość - stolarka drzwiowa powinna spełniać klasę RC3 (szklenie P5A);

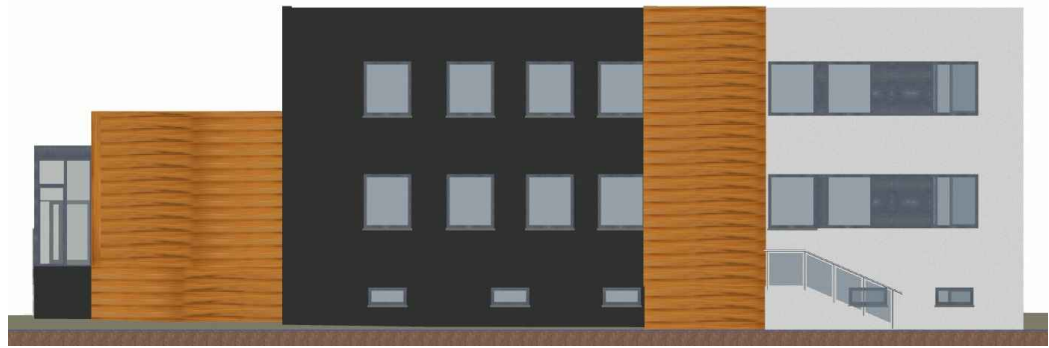
DASZKI SYSTEMOWE

- systemowe rozwiązanie daszków całoszklanych;
- elementy konstrukcji ze stali nierdzewnej - satynowe;
- montaż punktowy na ciężnachs;
- tafle szklane ze szkła hartowanego;





ELEWACJA OD UL. J. KILIŃSKIEGO



ELEWACJA OD UL. 19 STYCZNIA

BUDYNEK PRZY UL. J. KILIŃSKIEGO 21 W RACIAŹU