



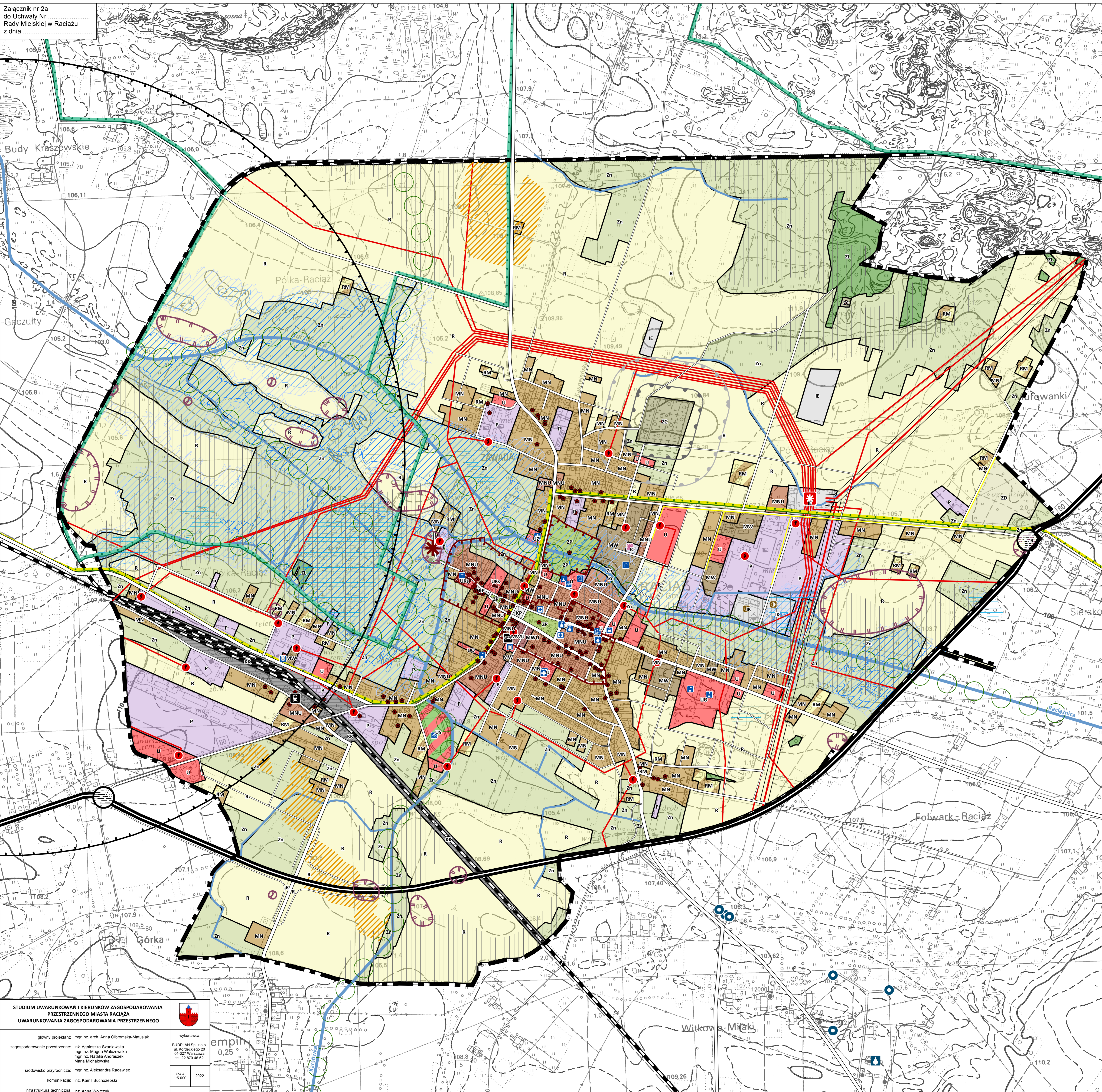
# STUDIUM UWARUNKOWAŃ I KIERUNKÓW ZAGOSPODAROWANIA PRZESTRZENNEGO MIASTA RACIĄŻA

skala 1:5 000

## ZAŁĄCZNIK NR 2a - UWARUNKOWANIA ZAGOSPODAROWANIA PRZESTRZENNEGO



Załącznik nr 2a  
do Uchwały Nr .....  
Rady Miejskiej w Raciążu  
z dnia .....



### OZNACZENIA

- granicza administracyjna miasta
- UŻYTKOWANIE TERENÓW**
  - MN - tereny zabudowy mieszkaniowej jednorodzinnej
  - MNU - MNU - tereny zabudowy mieszkaniowej jednorodzinnej z usługami
  - MW - tereny zabudowy mieszkaniowej wielorodzinnej
  - MWU - tereny zabudowy mieszkaniowej wielorodzinnej z usługami
  - RM - tereny zabudowy zagrodowej
  - U - tereny zabudowy usługowej
  - UKs - tereny zabudowy usług sakralnych
  - UO - tereny zabudowy usług oświaty
  - UZ - tereny zabudowy usług zdrowia
  - US - tereny usług sportu
  - KP - tereny placów miejskich
  - P - tereny zabudowy produkcyjnej i magazynowej
  - ZC - tereny cmentarza
  - ZD - tereny ogrodów działkowych
  - ZL - tereny lasów i zadrzewień
  - ZP - tereny parków miejskich
  - Zn - tereny zieleni naturalnej, łąk, pastwisk
  - R - tereny rolnicze
  - IE - teren infrastruktury technicznej - elektroenergetyka
  - IK - teren infrastruktury technicznej - kanalizacja
  - IC - teren infrastruktury technicznej - ciepłownia
  - KK - teren kolejowy
- OBIEKTY USŁUGOWE**
  - przedszkola
  - szkoły
  - ośrodki sportu
  - ośrodki zdrowia
  - apteki
  - kościół
  - urzędy
  - biblioteka
  - straż pożarna
  - komisariat policji
  - ośrodki pomocy społecznej
- ELEMENTY KOMUNIKACJI**
  - droga krajowa
  - droga powiatowa
  - droga gminna
  - drogi pozostałe
  - węzły drogowe
  - linia kolejowa
  - dworzec kolejowy
  - przystanek autobusowy
- ELEMENTY DZIEDZICTWA KULTUROWEGO**
  - obiekty punktowe wpisane do rejestru zabytków
  - obszary obszarowe wpisane do rejestru zabytków
  - obiekty wpisane do gminnej ewidencji zabytków
  - stanowiska archeologiczne wpisane do wojewódzkiej ewidencji zabytków
  - stanowiska archeologiczne wpisane do rejestru zabytków
- ELEMENTY ŚRODOWISKA PRZYRODNICZEGO**
  - Nadwkrzański Obszar Chronionego Krajobrazu
  - Zespół Przyrodniczo-Krajobrazowy Półka Raciąż
  - korytarz ekologiczny lokalny
  - gleby klas III
  - rzeki
  - rowy melioracyjne
  - obszar szczególnego zagrożenia powodzią gdzie prawdopodobieństwo wystąpienia powodzi jest wysokie
  - obszar szczególnego zagrożenia powodzią gdzie prawdopodobieństwo wystąpienia powodzi jest średnie
  - obszar zagrożenia powodzią gdzie prawdopodobieństwo wystąpienia powodzi jest niskie
  - tereny podmokłe
  - niekorzystne warunki podłoża budowlanego
- ELEMENTY INFRASTRUKTURY TECHNICZNEJ**
  - gazociąg średniego ciśnienia
  - linie elektroenergetyczne 110 kV wraz z pasem technologicznym
  - linie elektroenergetyczne 15 kV
  - elektroenergetyczne stacje redukcyjne
  - Główny Punkt Zasilania "Raciąż"
  - oczyszczalnia ścieków
  - ciepłownia
  - stacja uzdatniania wody
  - ujęcie wód głębinowych
- POZOSTAŁE OZNACZENIA**
  - strefa ochronna od elektrowni wiatrowej związana z ograniczeniami w zagospodarowaniu i użytkowaniu terenu
  - strefa sanitarna od cmentarza 50 m
  - strefa sanitarna od cmentarza 150 m
  - tereny zamknięte kolejowe

STUDIUM UWARUNKOWAŃ I KIERUNKÓW ZAGOSPODAROWANIA PRZESTRZENNEGO MIASTA RACIĄŻA  
UWARUNKOWANIA ZAGOSPODAROWANIA PRZESTRZENNEGO

główny projektant: mgr inż. arch. Anna Oltomska-Matusiak  
zagospodarowanie przestrzenne: inż. Agnieszka Szaniawska, mgr inż. Małgorzata Wójcik, mgr inż. Natalia Andrzejak, Maria Michalowska  
środowisko przyrodnicze: mgr inż. Aleksandra Radawiec  
komunikacja: inż. Kamień Suchochowski  
infrastruktura techniczna: inż. Anna Wójcik

wykonawca: BUDOPAN Sp. z o.o. ul. Kierockiego 20 04-327 Warszawa tel. 22 870 46 62

skala 1:5 000 2022  
załącznik nr 2a