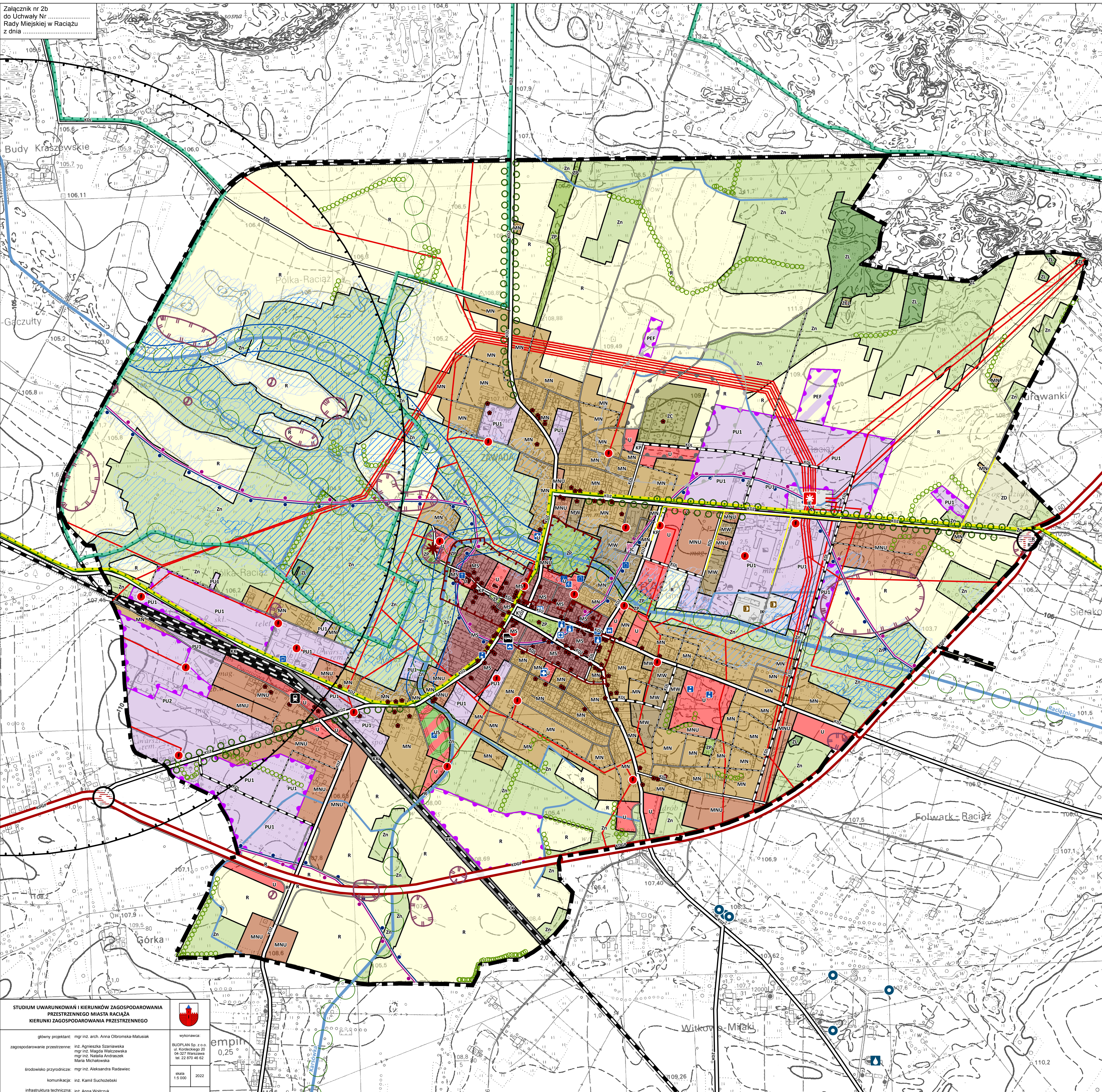
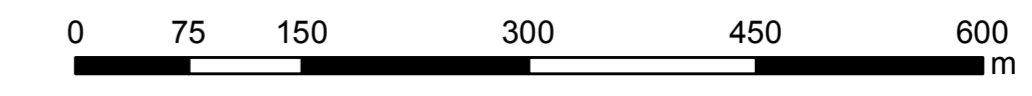




# STUDIUM UWARUNKOWAŃ I KIERUNKÓW ZAGOSPODAROWANIA PRZESTRZENNEGO MIASTA RACIĄŻA

skala 1:5 000

## ZAŁĄCZNIK NR 2b - KIERUNKI ZAGOSPODAROWANIA PRZESTRZENNEGO



### OZNACZENIA

- granicz administracyjna miasta**
- KIERUNKI ZAGOSPODAROWANIA TERENÓW**
  - MS - tereny zabudowy śródmiejskiej
  - MW - tereny zabudowy mieszkaniowej wielorodzinnej
  - MN - tereny zabudowy mieszkaniowej jednorodzinnej
  - MNU - tereny zabudowy mieszkaniowej jednorodzinnej, usług
  - U - tereny usług
  - US - teren usług sportu, rekreacji i wypoczynku
  - PU1, PU2 - tereny obiektów produkcyjnych, składów, magazynów, usług
  - PEF - tereny produkcji energii
  - ZP - tereny zieleni urządzonej
  - Zn - tereny zieleni nieurządzonej
  - ZD - teren ogrodów działkowych
  - ZC - teren cmentarza
  - ZCz - teren cmentarza zamkniętego
  - R - tereny rolnicze
  - ZL - tereny lasów
  - KP - tereny placów miejskich
  - IE - teren infrastruktury technicznej - elektroenergetyka
  - IK - teren infrastruktury technicznej - kanalizacja
  - IC - teren infrastruktury technicznej - ciepłownia
  - KK - tereny kolei
- OBIEKTY USŁUGOWE**
  - przedszkola
  - szkoły
  - ośrodki sportu
  - ośrodki zdrowia
  - apteki
  - kościół
  - urzędy
  - biblioteka
  - straż pożarna
  - komisariat policji
  - ośrodki pomocy społecznej
- ELEMENTY KOMUNIKACJI**
  - droga publiczna klasy głównej ruchu przyspieszonego
  - droga publiczna klasy zbiorczej
  - droga publiczna klasy lokalnej
  - projektowana droga publiczna klasy lokalnej
  - drogi pozostałe
  - projektowane drogi pozostałe
  - węzły drogowe
  - linia kolejowa
  - dworzec kolejowy
  - przystanek autobusowy
- ELEMENTY DZIEDZICTWA KULTUROWEGO**
  - obiekty punktowe wpisane do rejestru zabytków
  - obiekty obszarowe wpisane do rejestru zabytków
  - obiekty wpisane do gminnej ewidencji zabytków
  - stanowisko archeologiczne wpisane do rejestru zabytków - grodzisko
  - strefy ochrony konserwatorskiej zabytków archeologicznych
- ELEMENTY ŚRODOWISKA PRZYRODNICZEGO**
  - Nadwkrzański Obszar Chronionego Krajobrazu
  - Zespół Przyrodniczo-Krajobrazowy Polka Raciąż
  - strefa 50 m od rzek z zakazem zabudowy
  - korytarz ekologiczny lokalny
  - obszary o braku użytkowych poziomów wodonosnych
  - zasobny płytki zbiornik wód podziemnych
  - rzeki
  - rowy melioracyjne
  - aleje drzew
  - naturalne ciągi zadrzewień wzdłuż rowów lub zadrzewienia śródpolne
  - obszar szczególnego zagrożenia powodzią gdzie prawdopodobieństwo wystąpienia powodzi jest wysokie
  - obszar szczególnego zagrożenia powodzią gdzie prawdopodobieństwo wystąpienia powodzi jest średnie
  - obszar zagrożenia powodzią gdzie prawdopodobieństwo wystąpienia powodzi jest niskie
- ELEMENTY INFRASTRUKTURY TECHNICZNEJ**
  - gazociąg średniego ciśnienia
  - linie elektroenergetyczne 110 kV wraz z pasem technologicznym
  - linie elektroenergetyczne 15 kV
  - elektroenergetyczne stacje redukcyjne
  - Główny Punkt Zasilania "Raciąż"
  - oczyszczalnia ścieków
  - ciepłownia
  - stacja uzdatniania wody
  - ujęcie wód głębinowych
  - granice obszarów, na których mogą być rozmieszczone urządzenia wytwarzające energię z OZE o mocy przekraczającej 500 kW wraz ze strefą ochronną związaną z ograniczeniami w zagospodarowaniu i użytkowaniu terenu - elektrownie fotowoltaiczne
- POZOSTAŁE OZNACZENIA**
  - strefa ochronna od elektrowni wiatrowej związana z ograniczeniami w zagospodarowaniu i użytkowaniu terenu
  - strefa sanitarna od cmentarza 50 m
  - strefa sanitarna od cmentarza 150 m
  - grunty leśne wymagające zmiany przeznaczenia ca cele rolnicze i nieleśne
  - tereny zamknięte kolejowe

**STUDIUM UWARUNKOWAŃ I KIERUNKÓW ZAGOSPODAROWANIA PRZESTRZENNEGO MIASTA RACIĄŻA**  
**KIERUNKI ZAGOSPODAROWANIA PRZESTRZENNEGO**

główny projektant: mgr inż. arch. Anna Oltrowska-Matusiak  
zagospodarowanie przestrzenne: inż. Agnieszka Szaniawska  
mgr inż. Małgorzata Wójcik  
mgr inż. Natalia Andrzejak  
Maria Michalowska

środowisko przyrodnicze: mgr inż. Aleksandra Radawiec  
komunikacja: inż. Kamień Suchozębski  
infrastruktura techniczna: inż. Anna Wójcik

wykonawca:  
BUROPLAN Sp. z o.o.  
ul. Kierockiego 20  
04-327 Warszawa  
tel. 22 870 46 62

empin 0,25

skala 1:5 000 2022  
załącznik nr 2b